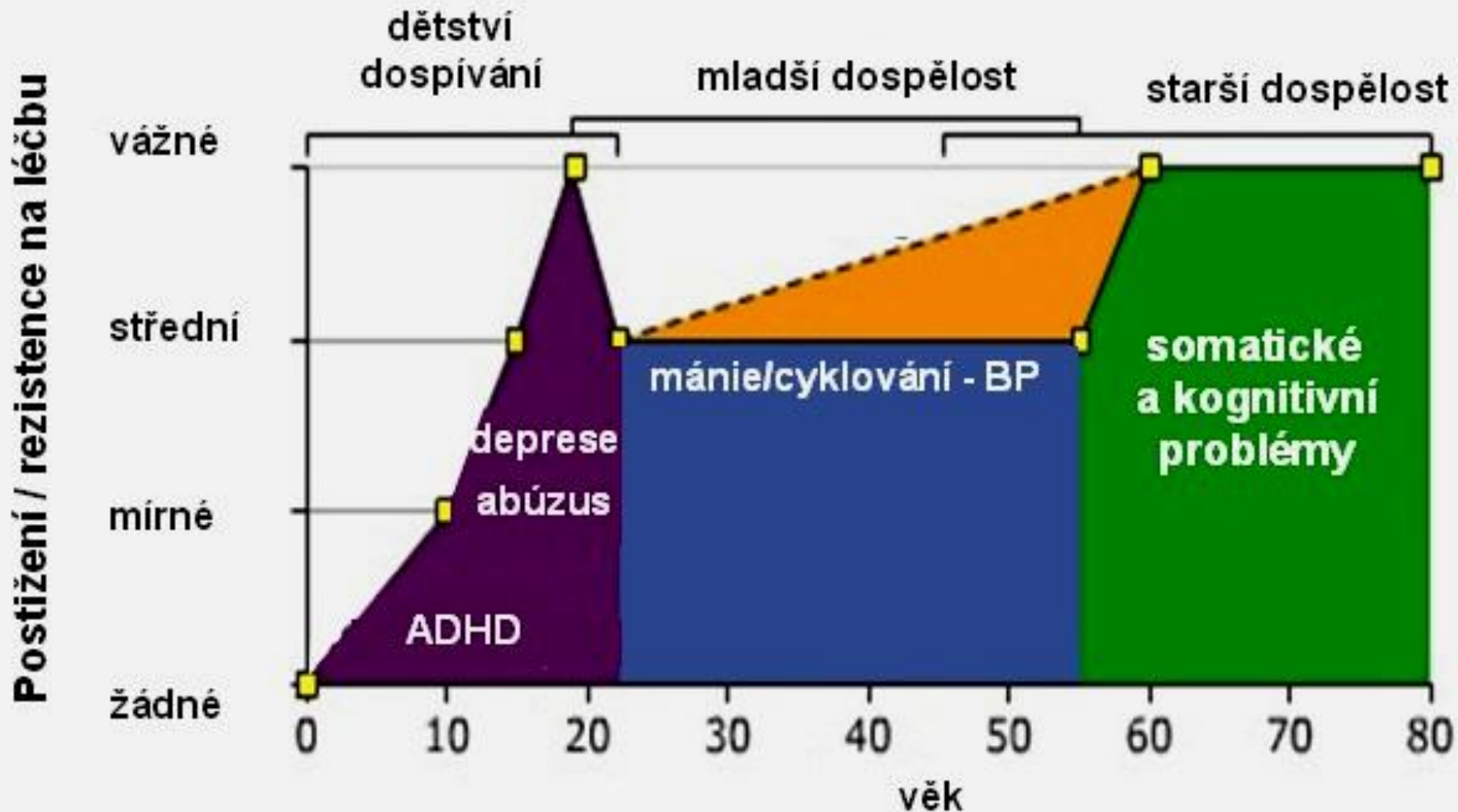


Dlouhodobá léčba bipolární afektivní poruchy

Tomáš Novák

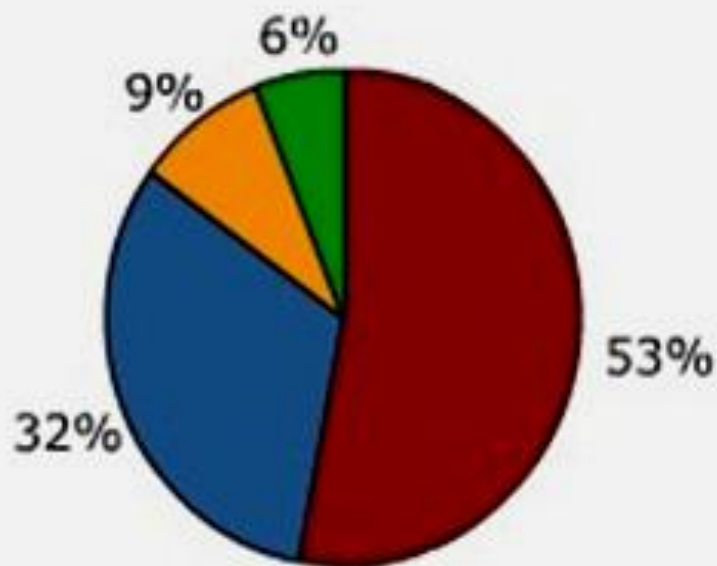
Psychiatrické centrum Praha

Bipolární porucha v průběhu života

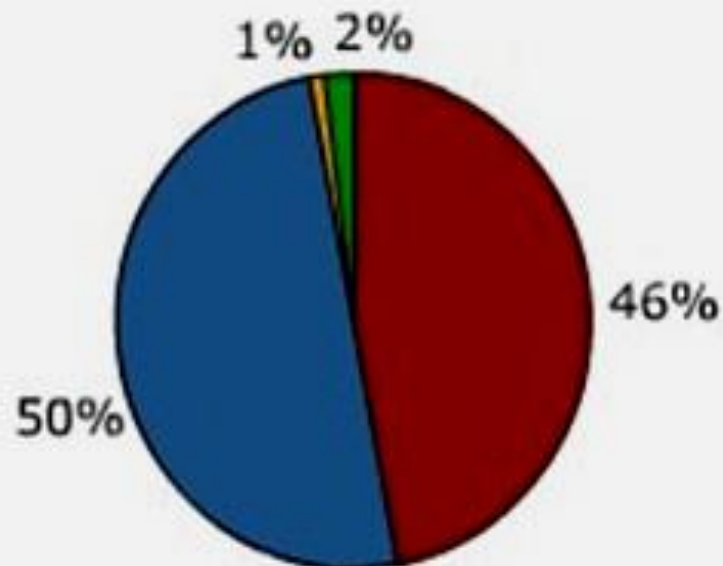


Dlouhodobý průběh BAP

146 pacientů s BP I
Sledováno 12,8 roku



86 pacientů s BP II
Sledováno 13,4 roku



Mánie/
hypománie



Smíšená
epizoda



Deprese/
subdeprese

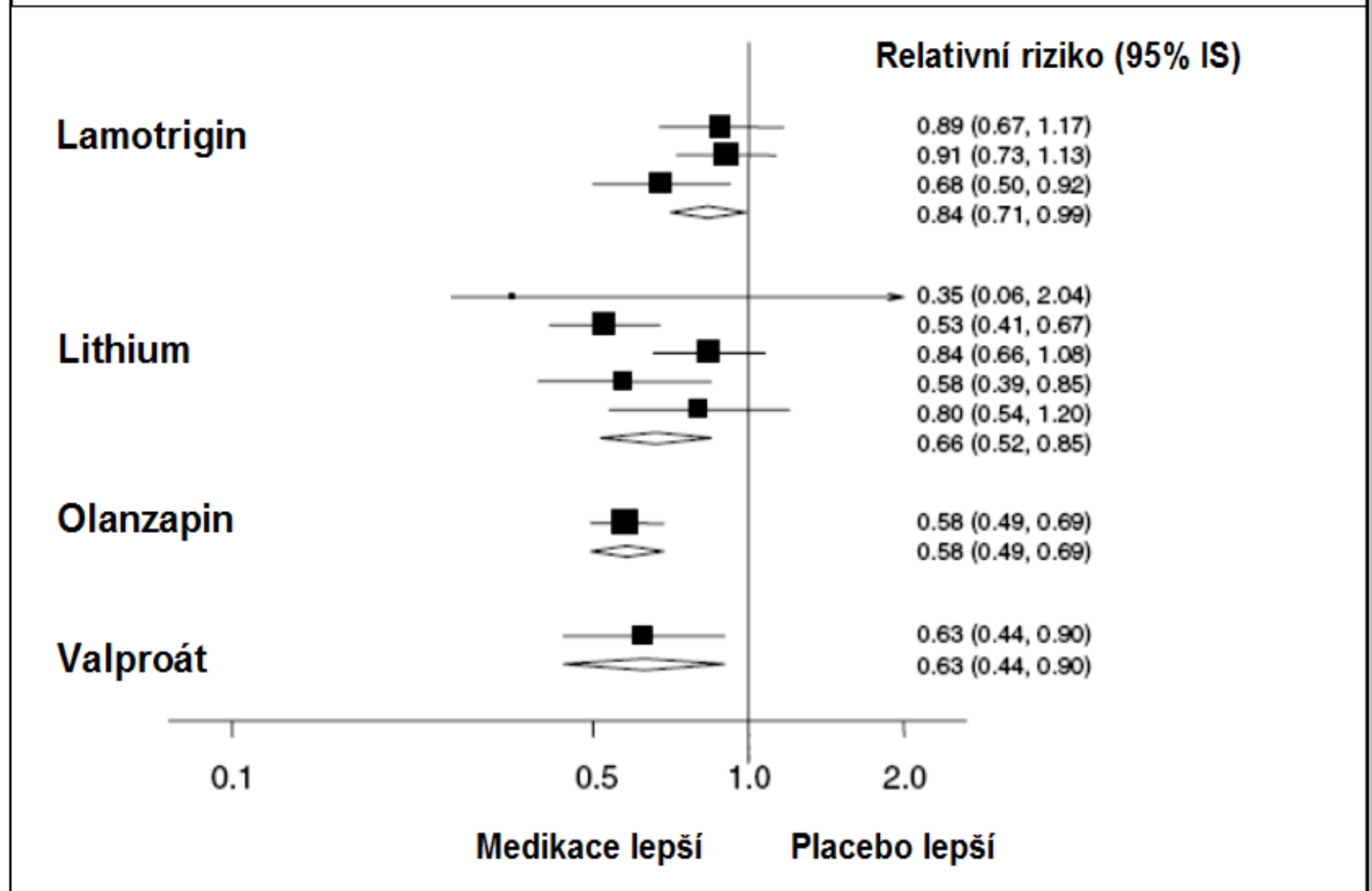


bez příznaků

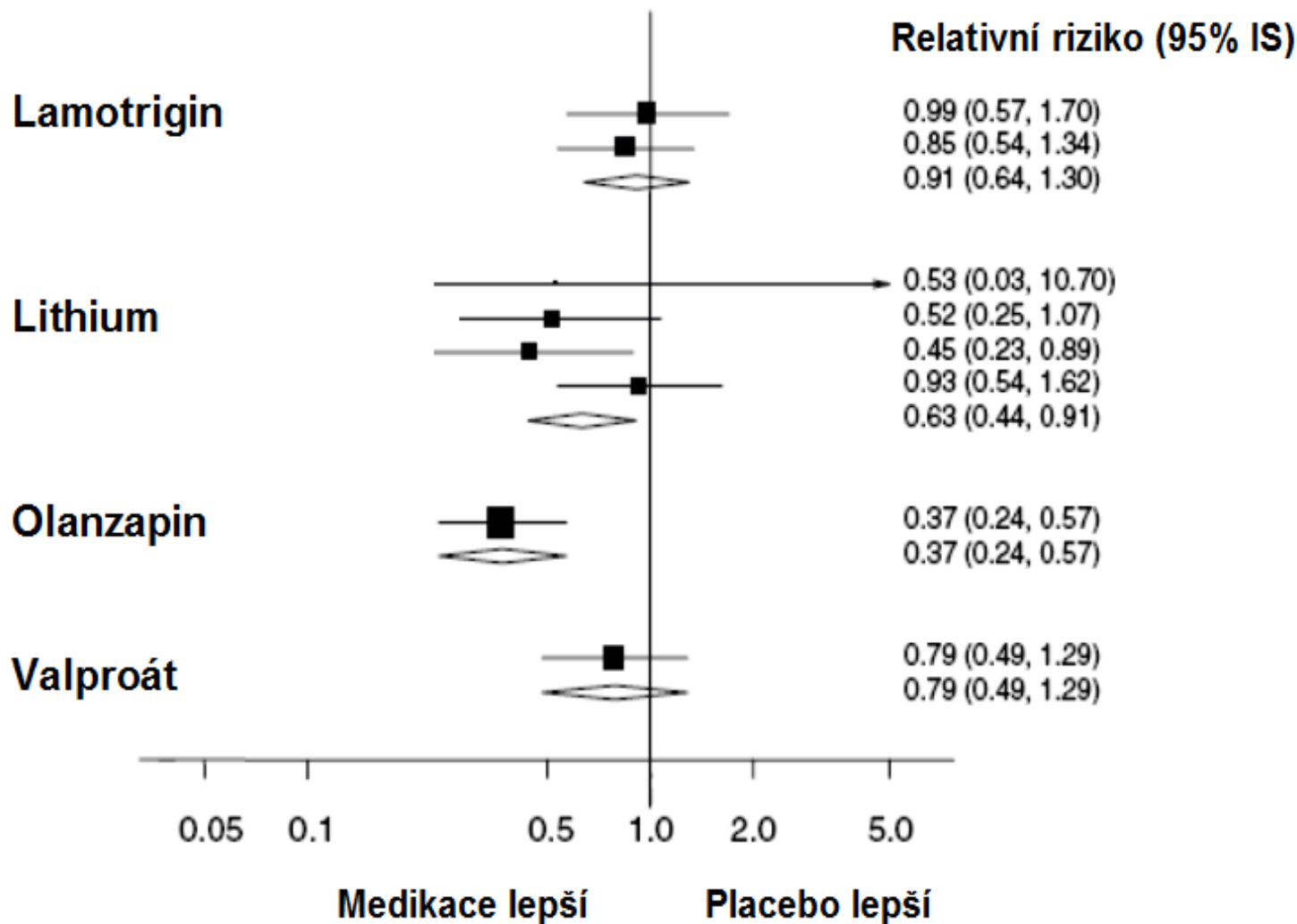
Stabilizátory nálady v udržovací léčbě bipolární poruchy

Srovnání účinnosti

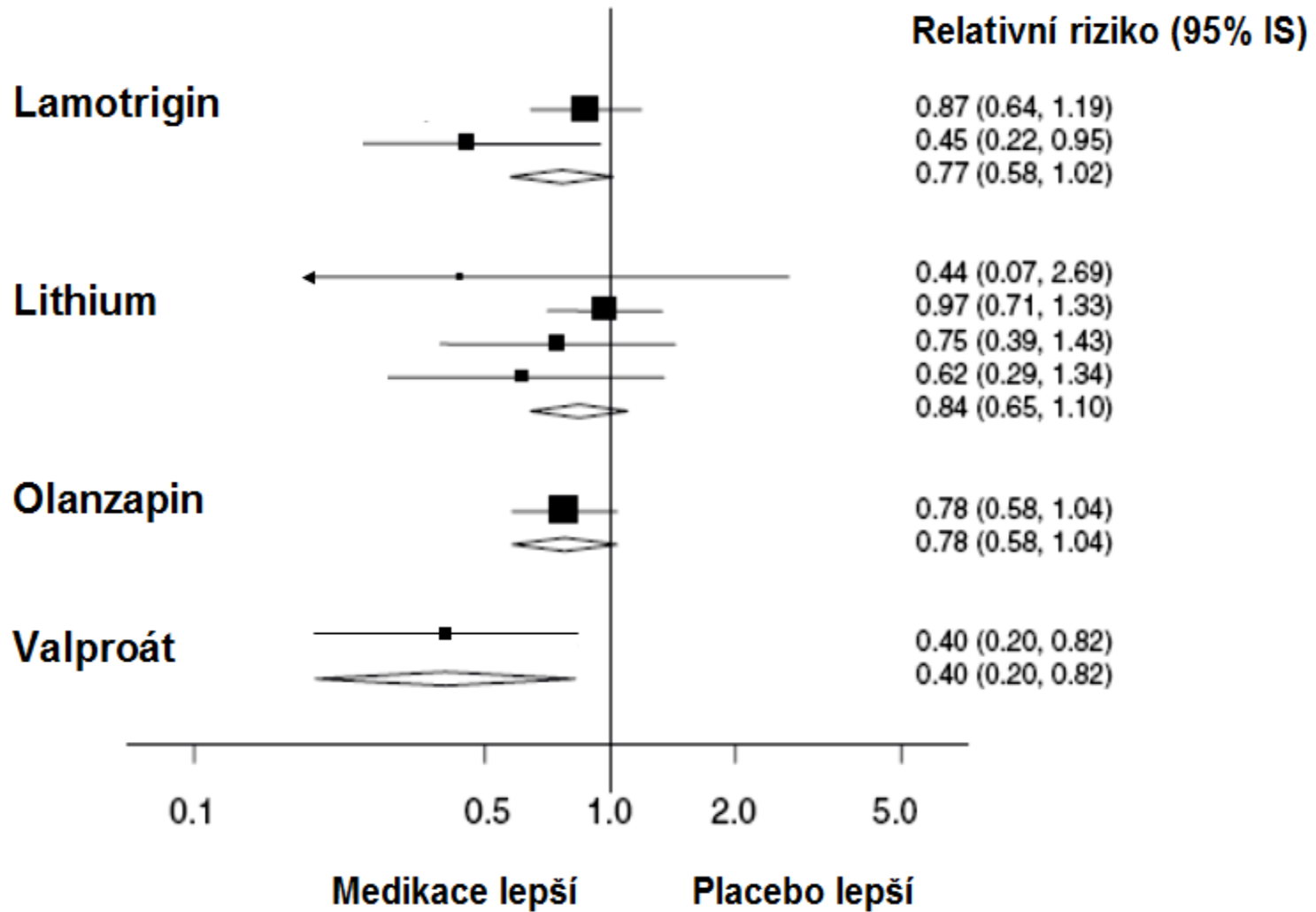
Relaps bez ohledu na charakter epizody



Relaps manické epizody



Relaps depresivní epizody



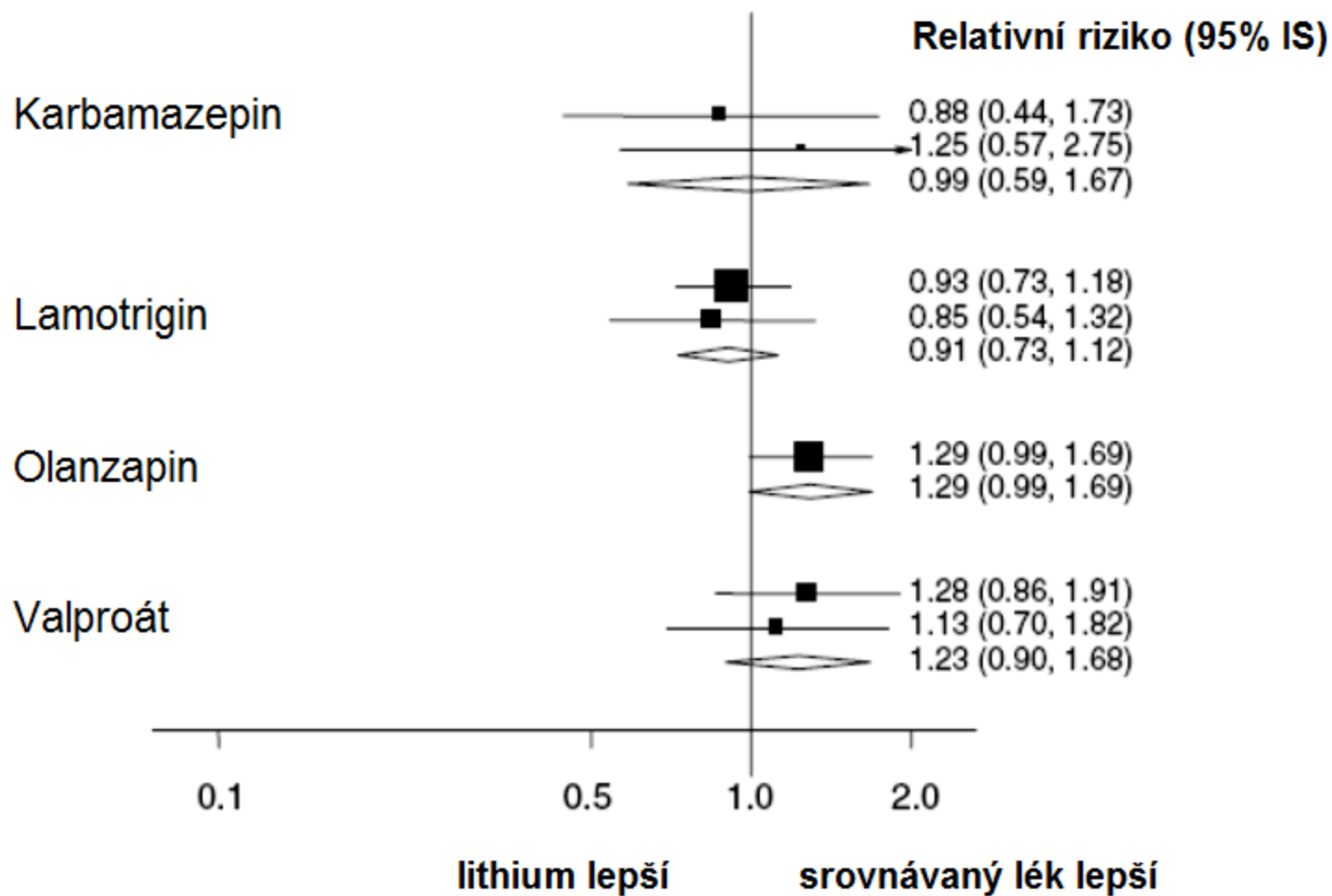
Udržovací terapie – studie proti placebu

Prevence další epizody BP

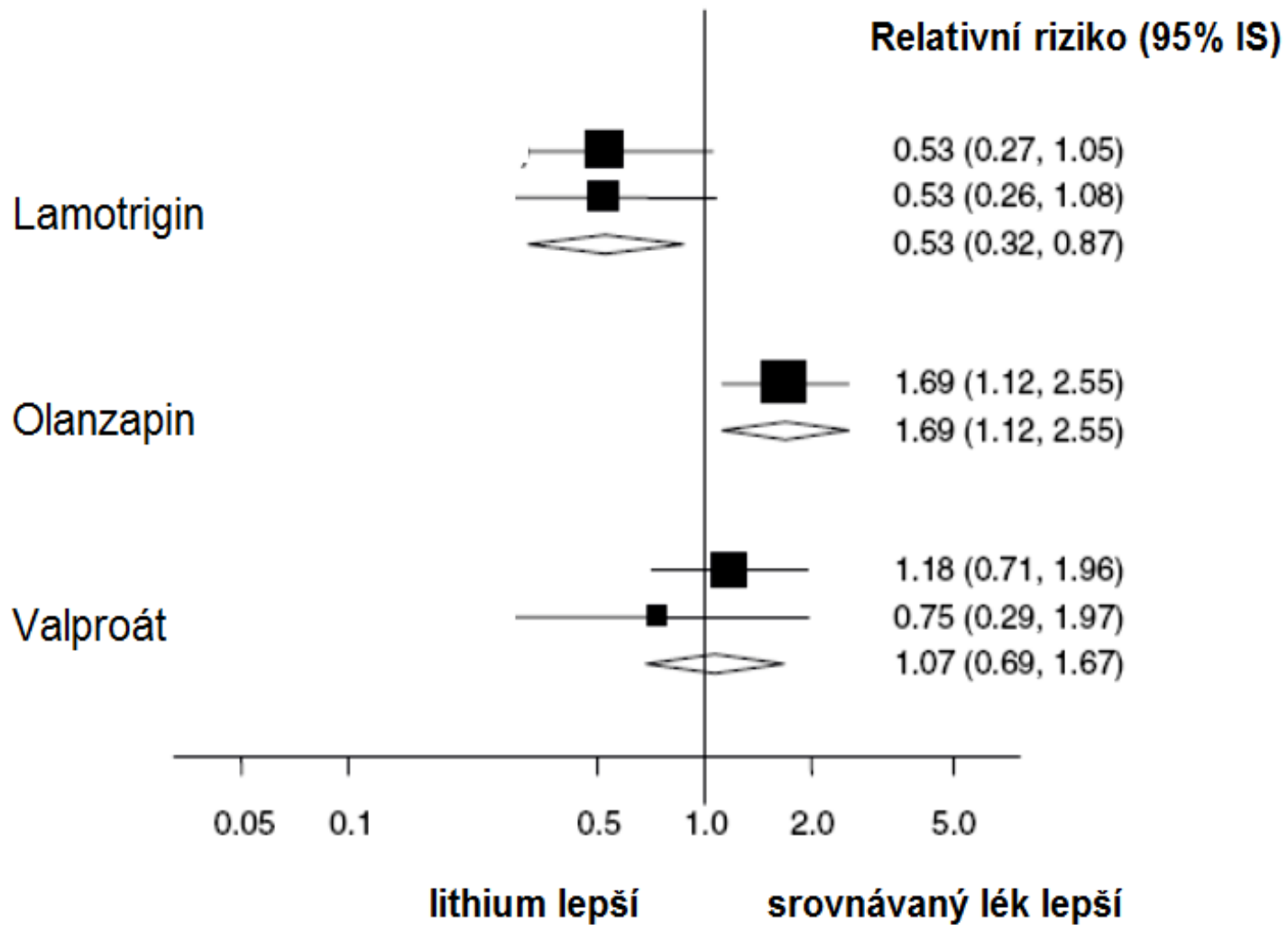
	Jakákoliv epizoda	manická	depresivní
lithium	++	++	+
lamotrigin	+	0	++
olanzapin	++	+++	+
valproát	+	0	+
aripiprazol*	+	++	0

+ / ++ / +++ léčivo lepší než placebo, 0 nebyl nalezen rozdíl proti placebu

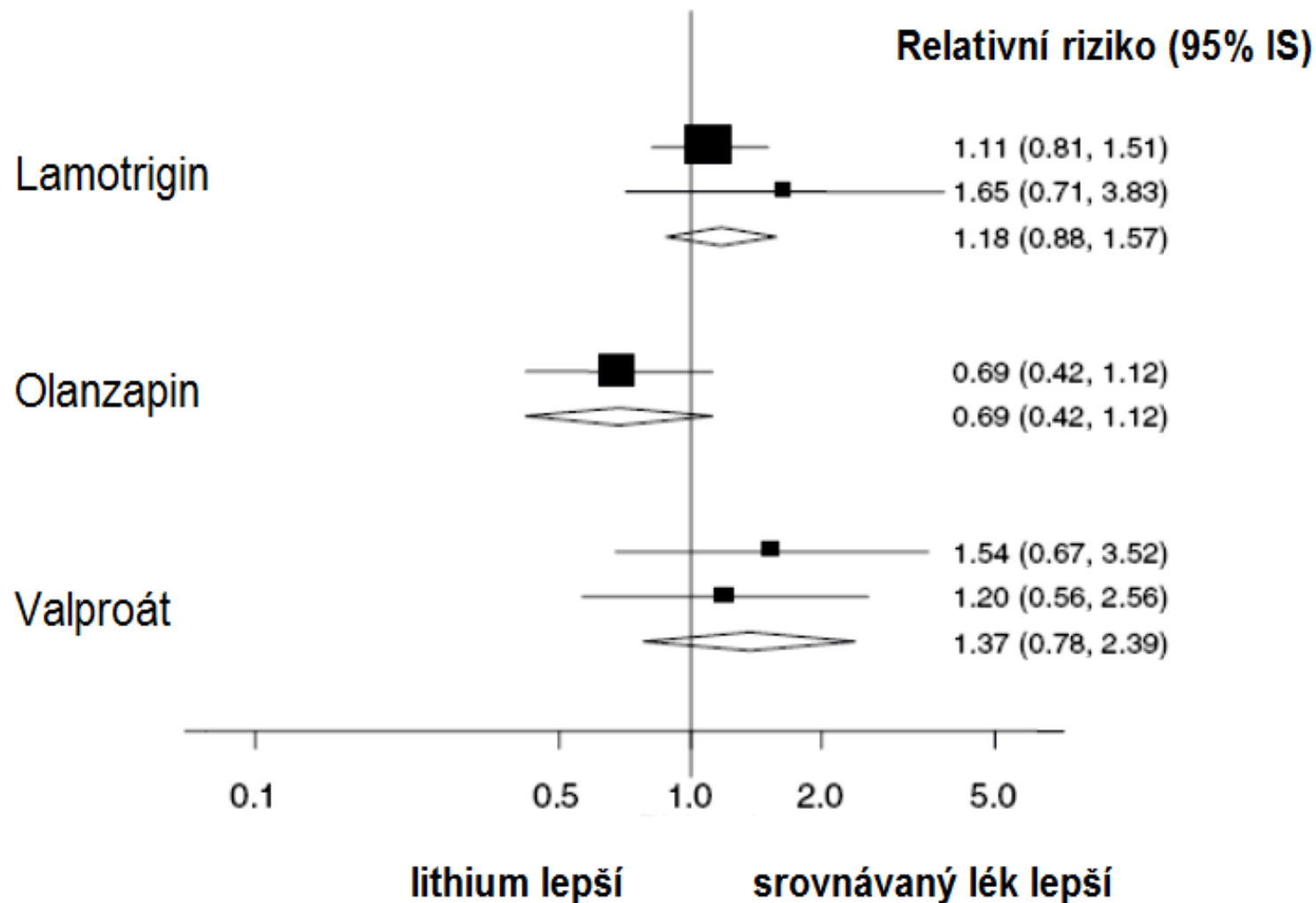
Relaps bez ohledu na charakter epizody – srovnání s lithiem



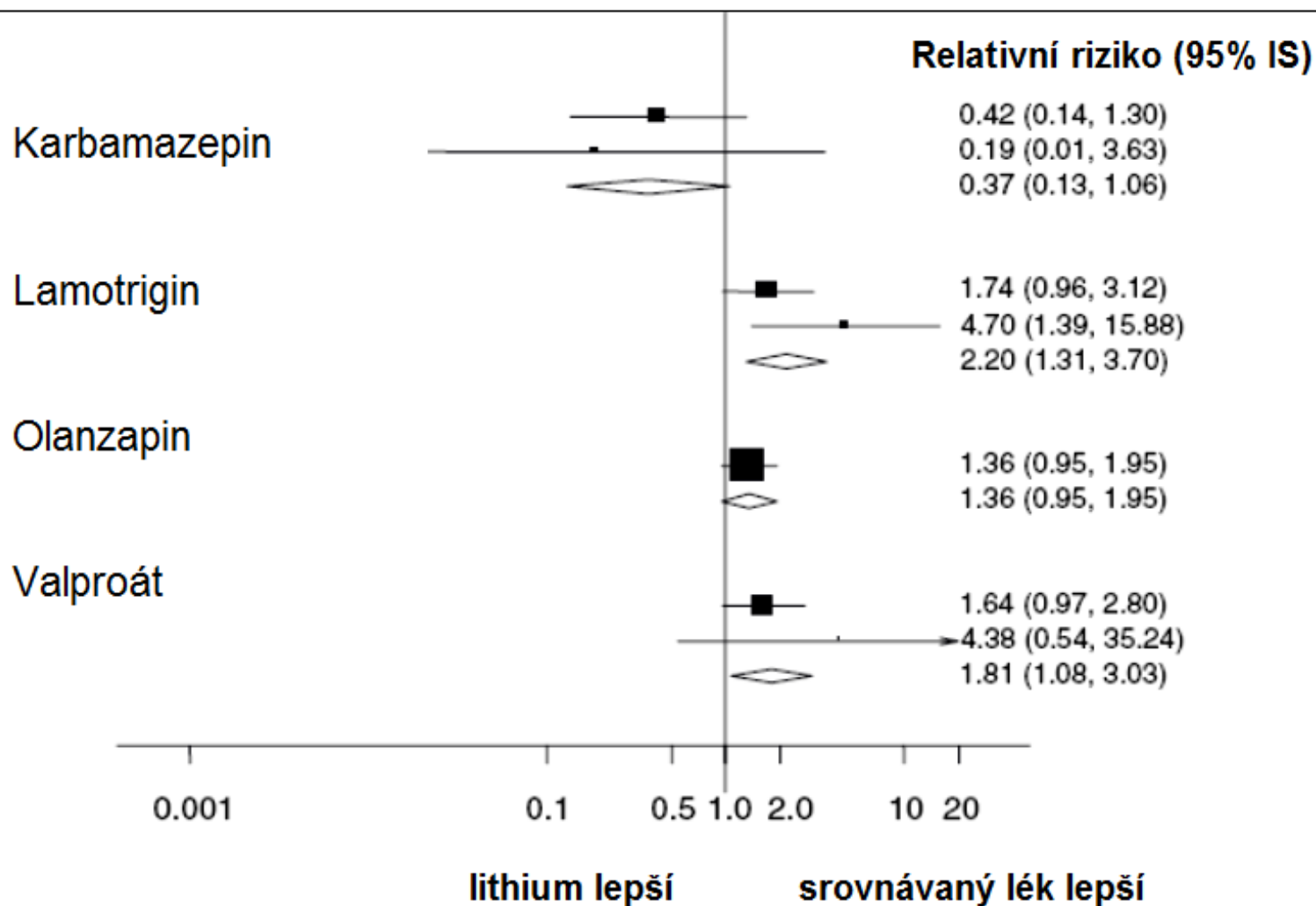
Relaps manické epizody – srovnání s lithiem



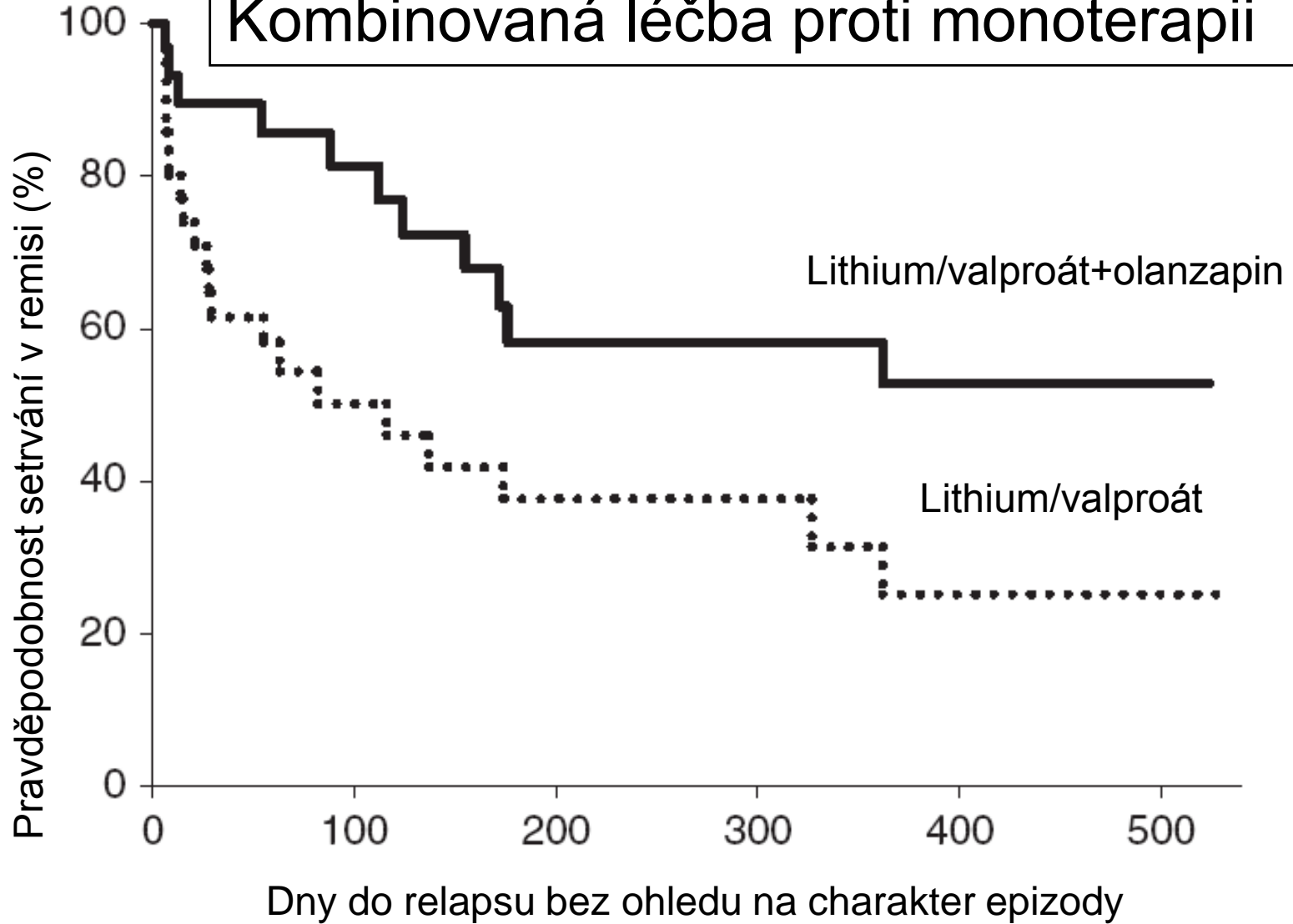
Relaps depresivní epizody – srovnání s lithiem



Přerušeni léčby pro nežádoucí účinky – srovnání s lithiem



Kombinovaná léčba proti monoterapii



Odpořěd' na lěčbu

	Responděři na dlouhodobou terapii		
	lithiem	lamotriginem	olanzapinem
RA	BAP, odpořěd' na lithium	Úzkostné poruchy, závislosti	Psychotické poruchy
Klinický obraz	Klasický	Netypický	Psychotické přiznaky
Průběh	Klasický	Neepizodický, reziduální přiznaky, deprese	Neepizodický, reziduální přiznaky, hyperaktivita
Komorbidity	Nížká	Úzkostné poruchy, závislosti	Závislost na alkoholu

vyšetření	vstup	ročně	AP	Lit	Val	Kar
Horm ŠŽ	+	+		á 6m		
Jaterní fce	+				á 6m	á 6m
Renální fce	+			á 6m		
KO+diff	+				á 6m	á 6m
glykémie	+	+	á 3m			
Lipidové spektrum	+	+ >40 let	á 3m			
PRL			RIS á rok			
EKG	+		ZIP			
Váha	+	+	á 3m	á 6m	á 6m	á 6m
Hladiny				Týdně > á 3m	Neúčinný toxický	á 6m